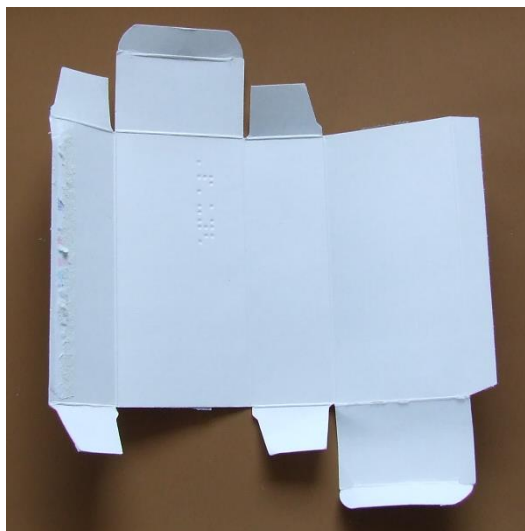


## 6. a, b, c, d za skupine Jolande Vesel

od 20. 4. 2020 do 24. 4. 2020

V tem tednu boste analizirali embalažno škatlo, ki jo v vidite na levi fotografiji, na desni je razvita njena površina. Mere škatle so 10,5 cm, 5,5 cm in 3,5 cm.

### 1. in 2. ura



V zvezek napiši naslov: **EMBALAŽNA ŠKATLA**

#### 1. Razmisli, dopolni in zapiši v zvezek.

Zaprta škatla ima obliko \_\_\_\_\_ .  
pravokotnika/kvadrata/kocke/kvadra

Škatla je dolga \_\_\_\_\_ cm, široka \_\_\_\_\_ cm in visoka \_\_\_\_\_ cm.

Izdelana je iz \_\_\_\_\_ .  
umetne snovi/ papirja/ kartona/ plastične folije

Sestavljena je iz \_\_\_\_\_ kosa/ov.  
zapiši številko

Škatlo lahko odpiramo in zapiramo, ker ima z \_\_\_\_\_ .

Škatla ima \_\_\_\_\_ zavihkov.  
zapiši število zavihkov

Velikost škatle je odvisna od \_\_\_\_\_. V primerjavi s predmetom v njej je \_\_\_\_\_  
manjša/enako velika/ malo večja

Zapiši namen embalažne škatle.

#### 2. Spodaj je narisana malo spremenjena in poenostavljena mreža zgornje škatle (str. 3). Če imaš možnost jo natisni dvakrat. Iz enega lista jo izreži in sestavi. Na drugem listu pa nariši, pobarvaj in zapiši zahtevano. Oboje prilepi v zvezek.

Vidne robove (debela polna črta) mreže ob ravnilu prevleci z B svinčnikom. V mrežo z ravnilom in svinčnikom 3H vriši pregibe (tanka polna črta)

Z vijolično pobarvaj zavihek/ke, kjer je škatla zlepljena.

S svetlo modro pobarvaj spodnjo ploskev in ploskev, ki je enake velikosti. Katera ploskev je enake velikosti, kot spodnja?

Z rumeno pobarvaj sprednjo ploskev in ploskev, ki je enake velikosti. Katera ploskev je enake velikosti, kot sprednja?

S svetlo rdečo pobarvaj levo ploskev in ploskev, ki je enake velikosti. Katera ploskev je enake velikosti, kot leva ploskev?

S temno modro nariši robove, ki merijo toliko, kot dolžina škatle.

Z oranžno nariši robove, ki merijo toliko, kot višina škatle.

S temno rdečo pobarvaj robove, ki merijo toliko, kot širina škatle.

Na mreži zapiši na ustrezne ploskve: sprednja, zadnja, spodnja, zgornja, leva, desna. Tisti del mreže, ki ga vidiš je v notranjosti škatle.

**Pošlji fotografijo/e opravljene naloge.**

