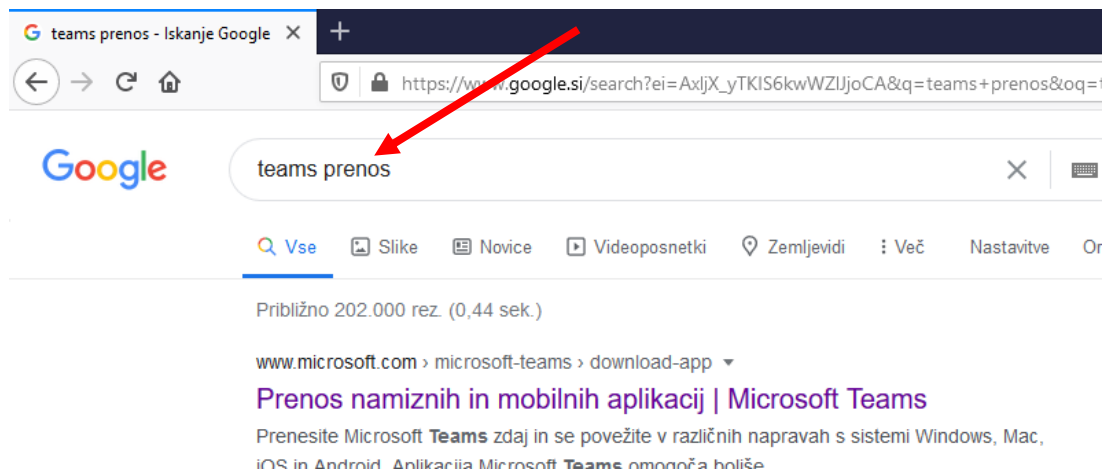


Teams-i delujejo na osebnih računalnikih in mobilnih telefonih. Na osebnih računalnikih jih lahko poženeš na več načinov:

- kliknem na poslano povezavo (link) in TEAMS-i se bodo pognali v oknu brskalnika – priporoča se brskalnik Edge;
- prijavim se v Oblak 365 in na seznamu aplikacij izberem TEAMS
- prenesem in namestim namizno različico (se priporoča za bolj pogosto uporabo).

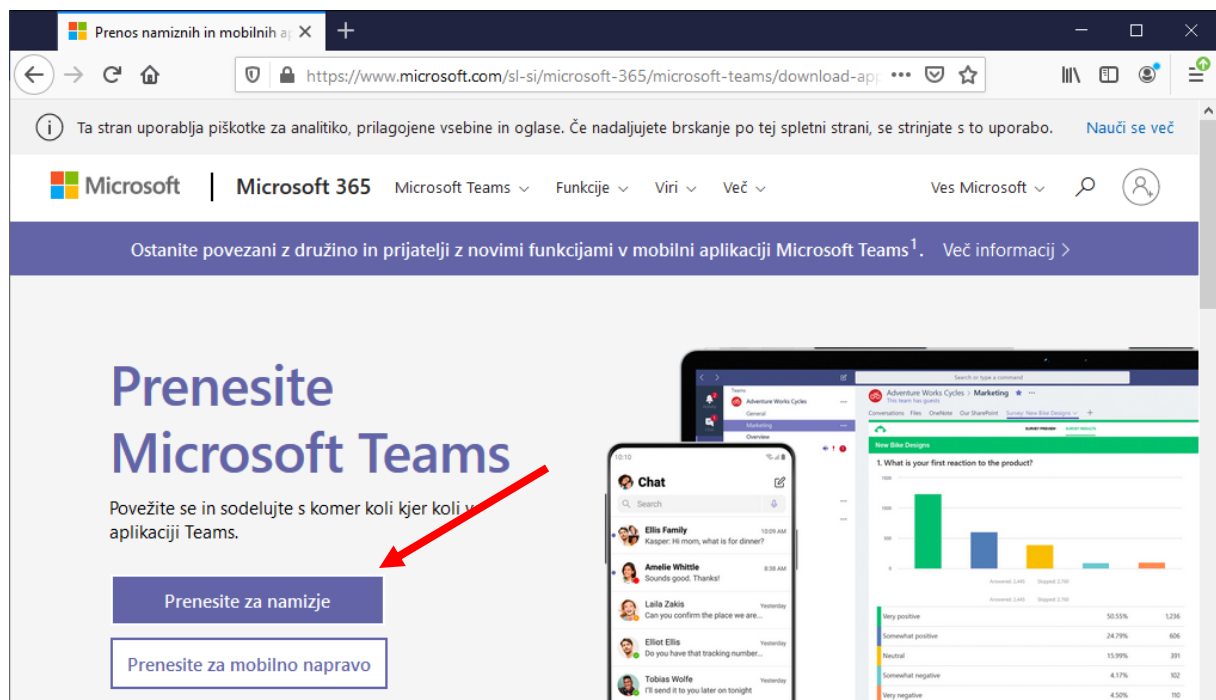
PRENOS IN NAMESTITEV TEAMS-ov NA OSEBNI RAČUNALNIK

1. Odpre spletni brskalnik in v iskalnik (Google) vpiši: **teams prenos**.

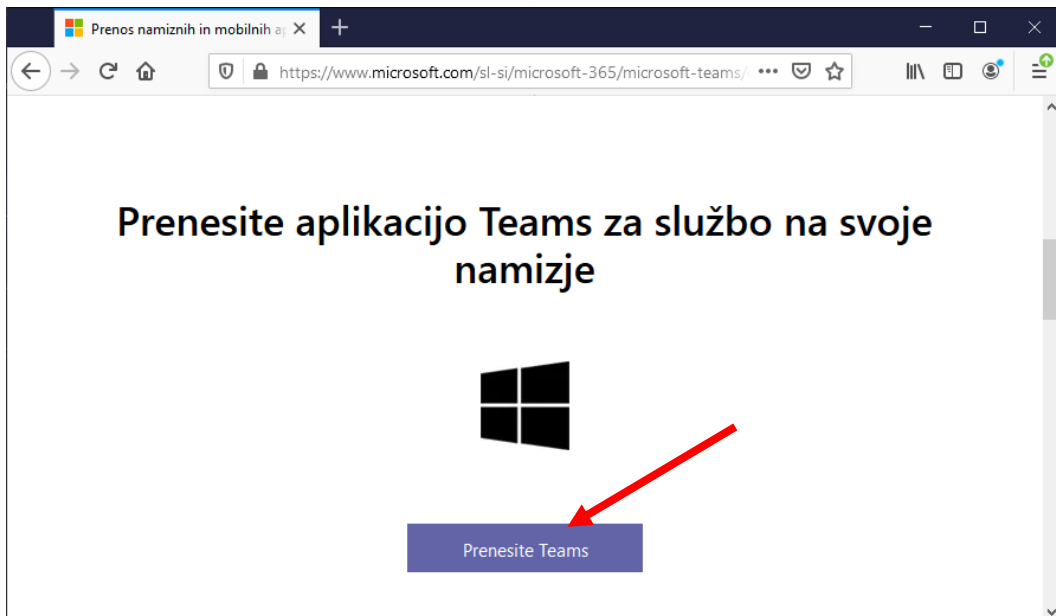


2. Izberem prvi zadetek **Prenos namiznih in mobilnih aplikacij**

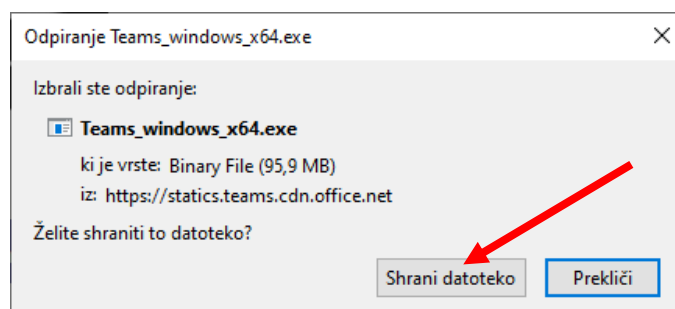
3. Odpre se spletna stran za prenos aplikacij. Kliknem na **Prenesite za namizje**.



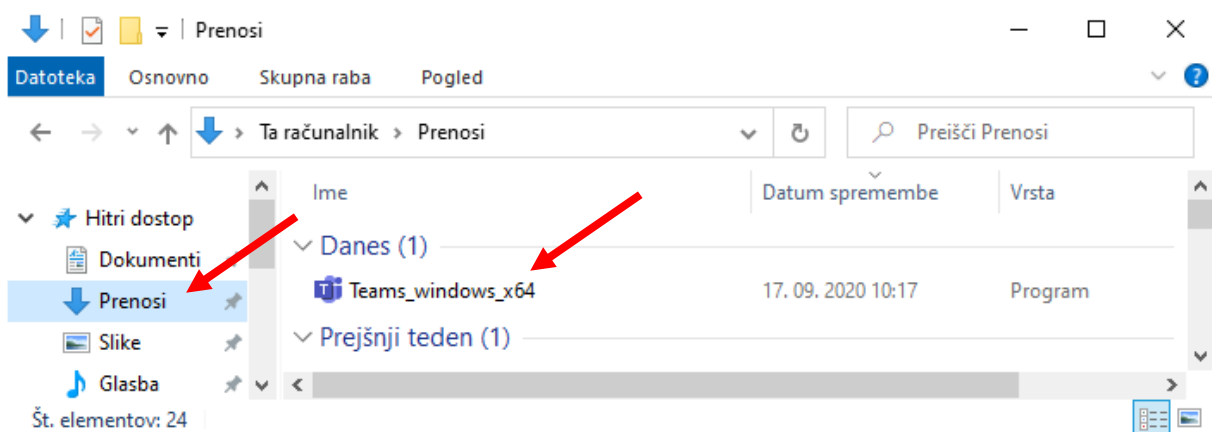
4. Klikni na **Prenesite Teams**. Črno okno v sredini kaže na to, da gre za prenos aplikacije, ki teče v okolju Windows.



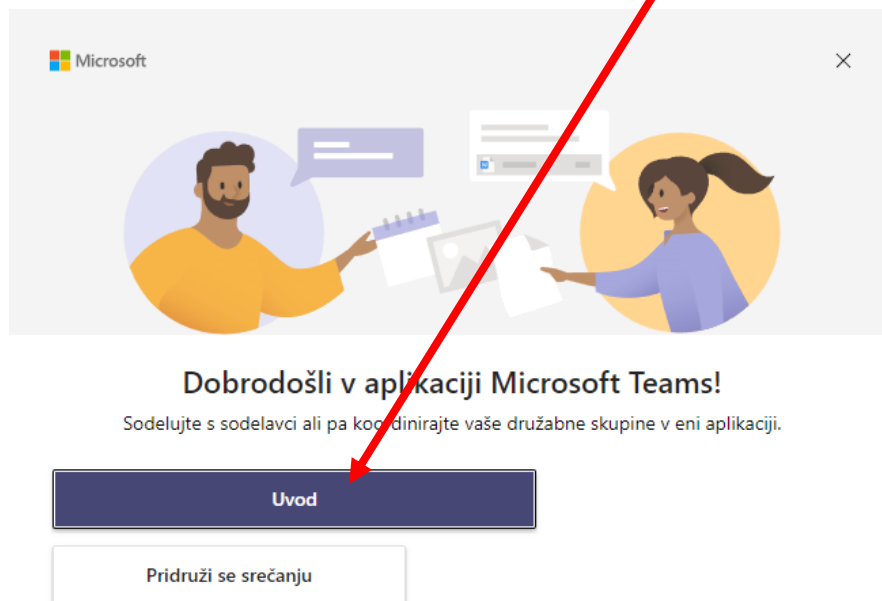
5. Odvisno od brskalnika, ki ga uporabljate, se lahko odpre še kakšno okno v katerem potrdimo prenos (Mozila prikaže spodnje okno).



6. Kliknem na **Shrani datoteko**. Datoteka se shrani v mapo **Prenosi**.
7. Odprem mapo **Prenosi** in naredim **DVOKLIK** na **Teams_windows_x64**.



8. Ko je namestitev končana, se odpre okno za prijavo. Klikni na UVOD

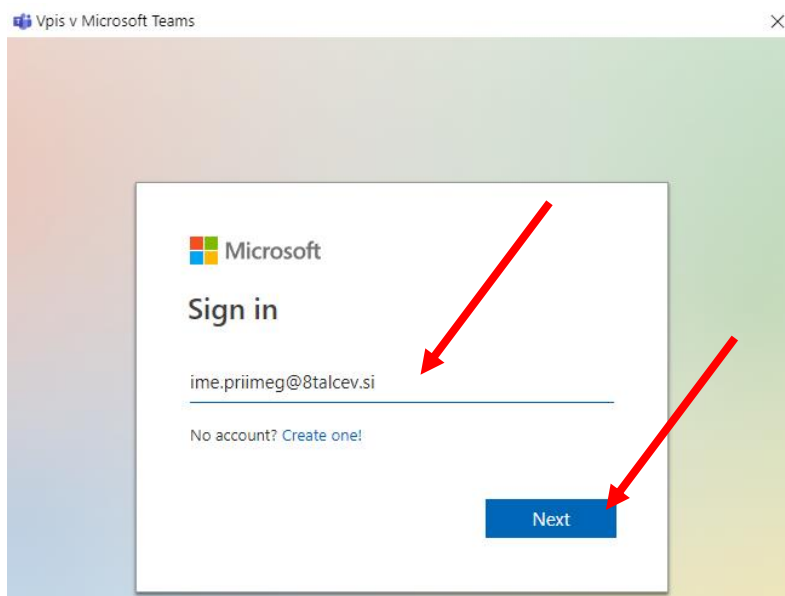


PRIJAVA Z AAI RAČUNOM

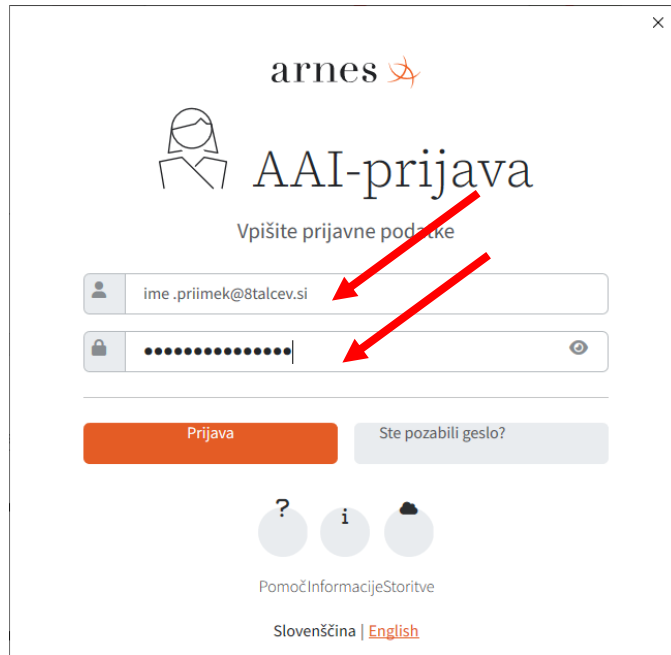
Predpogoj za uspešno prijavo je:

- da sem **dobil AAI uporabniško** ime in geslo,
- da sem opravil prvo prijavo v spletno aplikacijo **Oblak 365**,
- da sem namestil namizno **aplikacijo TEAMS**.

1. V polje **Sign-in adres** vnesem **AAI uporabniško ime** (sestavljeno je iz imena in priimka, ki sta ločena s piko in oznako organizacije - @8talcev.si – brez presledkov)

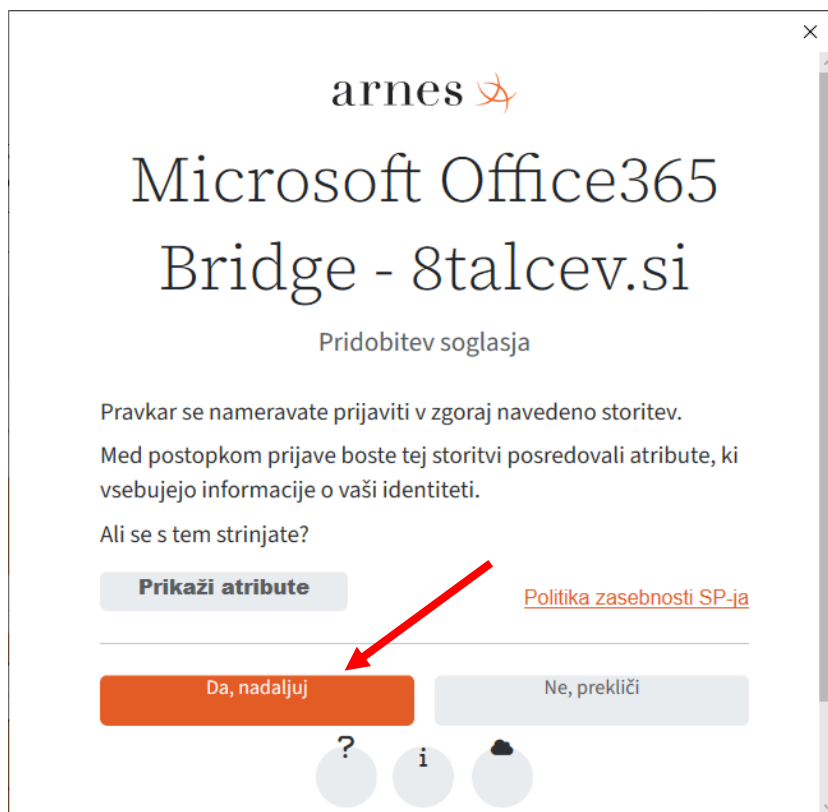


2. Po kliku na gumb NEXT se odpre okno za vnos uporabniškega imena in gesla.



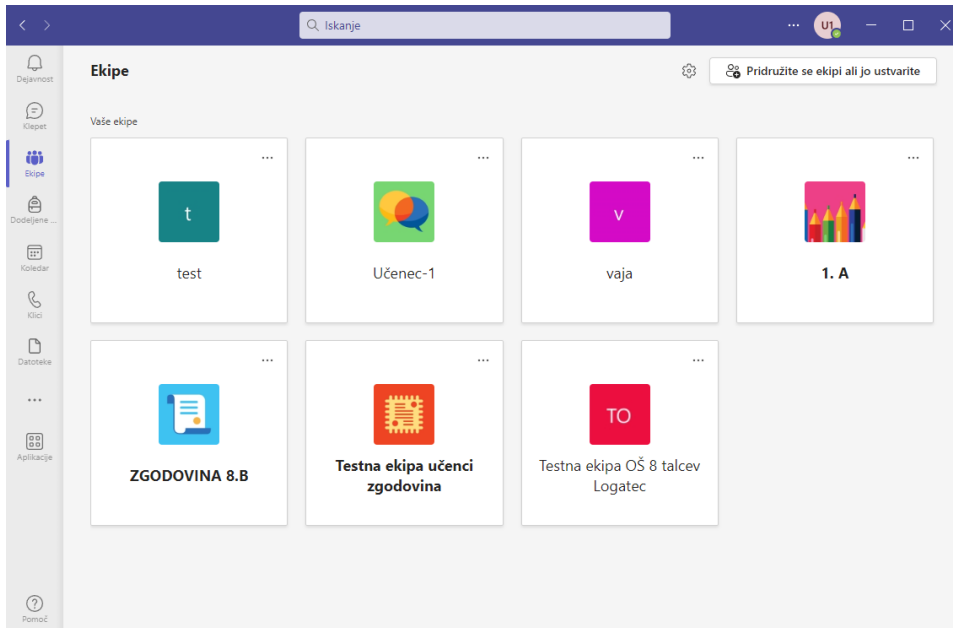
The screenshot shows a login window titled "arnes" with the "AAI-prijava" logo. Below the logo is the instruction "Vpišite prijavne podatke". There are two input fields: the first contains the email address "ime.priimek@8talcev.si" and the second contains a masked password ".....". A red arrow points to the email field and another red arrow points to the password field. Below the fields are two buttons: "Prijava" (orange) and "Ste pozabili geslo?" (grey). At the bottom, there are three circular icons: a question mark, an 'i' for information, and a cloud for services. Below these icons are the labels "Pomoč", "Informacije", and "Storitve". At the very bottom, there is a language selector showing "Slovenščina" and "English".

3. Odpre se okno novo okno z obvestilo o tem da se želite prijaviti v izbrano storitev in da bo za prijavo potrebna izmenjava nekaterih nujnih podatkov vaše identitete.
4. Nadaljujemo s klikom na **Da, nadaljuj**



The screenshot shows a consent window titled "arnes" with the "Microsoft Office 365 Bridge - 8talcev.si" logo. Below the logo is the instruction "Pridobitev soglasja". The text reads: "Pravkar se nameravate prijaviti v zgoraj navedeno storitev. Med postopkom prijave boste tej storitvi posredovali atribute, ki vsebujejo informacije o vaši identiteti. Ali se s tem strinjate?". There are two buttons: "Prikaži atribute" (grey) and "Politika zasebnosti SP-ja" (orange). Below these buttons are two buttons: "Da, nadaljuj" (orange) and "Ne, prekliči" (grey). A red arrow points to the "Da, nadaljuj" button. At the bottom, there are three circular icons: a question mark, an 'i' for information, and a cloud for services.

5. Še nekaj trenutkov potrpežljivosti in si prijavljen v TEAMS-e. Število ekip je odvisno od tvojih dosedanjih aktivnosti – če si prvič je polje z ikonami ekip PRAZNO.



ODJAVA

Po končanem delu na računalniku ki ga uporablja več uporabnikov se je potrebno iz aplikacije MS Teams ODJAVITI.

- klikni na ikono uporabnika
- klikni na **IZPIS**

